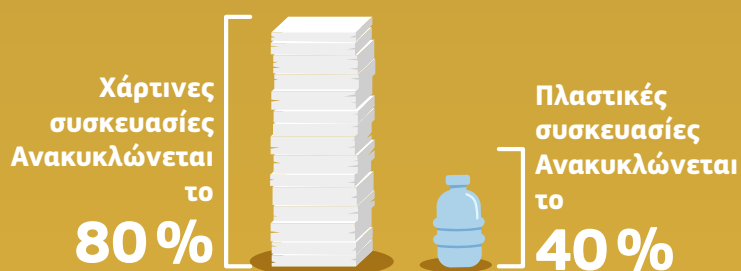


Πέντε χώρες της ΕΕ ανακυκλώνουν ήδη **πάνω από το 50%** των δημοτικών αποβλήτων τους και εναποθέτουν σε χώρους υγειονομικής ταφής **λιγότερο από το 5%**.



Ορισμένα υλικά εντάσσονται ευκολότερα στην κυκλική οικονομία συγκριτικά με άλλα.



Η απασχόληση στον τομέα της διαχείρισης αποβλήτων στην ΕΕ έχει αυξηθεί κατά **36%** από το 2000.



Τα Ευρωπαϊκά Διαρθρωτικά και Επενδυτικά Ταμεία προσφέρουν **5,5 δισεκατομμύρια ευρώ** για τη διαχείριση αποβλήτων κατά την περίοδο 2014-2020.

Τα απόβλητα δεν χρειάζεται πάντα να αποβάλλονται: μπορούν να αποτελούν την αρχή του κύκλου ζωής ενός νέου προϊόντος!

Γι' αυτό τον λόγο, η ΕΕ χρειάζεται ένα αποτελεσματικό σύστημα διαχείρισης αποβλήτων, προκειμένου να αντιμετωπίσει τις παγκόσμιες προκλήσεις όσον αφορά τους πόρους και να δημιουργήσει μια κυκλική οικονομία βιώσιμη και με αποδοτική χρήση των πόρων.

ΠΡΟΣΘΕΤΕΣ ΠΛΗΡΟΦΟΡΙΕΣ
Πολιτική αποβλήτων και νομοθεσία
<http://ec.europa.eu/environment/waste>

Σχέδιο δράσης για την κυκλική οικονομία
http://ec.europa.eu/environment/circular-economy/index_en.htm



EUEnvironment



EU_ENV



Υπηρεσία Εκδόσεων

© Ευρωπαϊκή Ένωση, 2018
Η περαιτέρω χρήση επιτρέπεται εφόσον αναφέρεται η πηγή.
Η πολιτική περαιτέρω χρήσης εγγράφων της Ευρωπαϊκής Επιτροπής διέπεται από την απόφαση 2011/833/ΕΕ (ΕΕ L 330 της 14.12.2011, σ. 39).

Print ISBN 978-92-79-85739-3 doi:10.2779/223738 KH-02-18-633-EL-C
PDF ISBN 978-92-79-85730-0 doi:10.2779/874881 KH-02-18-633-EL-N



Ευρωπαϊκή Επιτροπή

ΜΕΤΑΤΡΕΠΟΝΤΑΣ ΤΑ ΑΠΟΒΛΗΤΑ ΣΕ ΠΟΡΟΥΣ

Γιατί σε αφορά;

Η μείωση των αποβλήτων εξοικονομεί χρήματα, ενέργεια και πόρους, αυξάνει την ανταγωνιστικότητα και προστατεύει το περιβάλλον.

Η ανακύκλωση αποβλήτων είναι ένας δυναμικός και καινοτόμος τομέας που δημιουργεί τοπικές θέσεις εργασίας και ανάπτυξη.

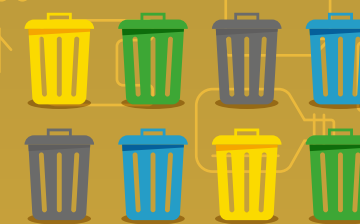
Η ποιότητα της ζωής μας βελτιώνεται όταν διαχειριζόμαστε σωστά τα απόβλητα.

Πιο καθαροί δρόμοι, πάρκα, δάση και παραλίες. Ποιον θα άφηνε αδιάφορο κάτι τέτοιο;

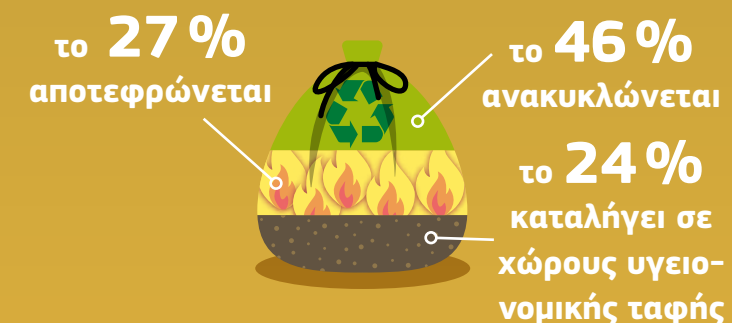
Ας λάβουμε μέρος στην κυκλική οικονομία!

Περιβάλλον

Το γνώριζες;



Κάθε πολίτης της ΕΕ απορρίπτει σχεδόν **μισό τόνο** δημοτικών αποβλήτων κάθε χρόνο.



Λιγότερο από το ήμισυ των δημοτικών αποβλήτων ανακυκλώνεται.



Τα πλαστικά σκουπίδια χρειάζονται αιώνες για να αποσυντεθούν και εισχωρούν στην τροφική αλυσίδα.



96% των Ευρωπαίων επιθυμούν η ΕΕ να χρησιμοποιεί τους πόρους πιο αποδοτικά.

Η ΕΕ αναπτύσσει πολιτικές για μια καινοτόμο κυκλική οικονομία χωρίς απόβλητα.

ΤΑ ΑΠΟΒΛΗΤΑ ΕΙΝΑΙ ΕΝΑΣ ΠΟΛΥΤΙΜΟΣ ΠΟΡΟΣ

Το 2018 η ΕΕ ψήφισε **νέους κανόνες** προκειμένου να μετατρέψει τα απόβλητα σε πόρους, να ενθαρρύνει την καινοτομία και να προωθήσει τη μετάβαση σε μια πιο κυκλική οικονομία.

Η κυκλική οικονομία ξεκινά από σένα!

- ☞ **Επιλέξτε** προϊόντα που έχουν σχεδιαστεί έτσι ώστε να είναι πιο ανθεκτικά, επιδιορθώσιμα, επαναχρησιμοποιήσιμα, επαναπληρούμενα ή αναβαθμίσιμα.
- ☞ **Διαχωρίστε** τα απορρίμματα στους κατάλληλους κάδους και μετατρέψτε τα μέταλλα, το χαρτί, το γυαλί, το πλαστικό και τα βιολογικά απόβλητα σε πολύτιμους πόρους.
- ☞ Δημιουργήστε **λίπασμα** στον κήπο σας ή στη γειτονιά σας.
- ☞ Πείτε **ΟΧΙ!** στα σκουπίδια: Διατηρήστε τη γειτονιά σας καθαρή και συμμετέχετε με άλλους σε δράσεις καθαρισμού χώρων.



ΤΙ ΕΙΝΑΙ Η ΚΥΚΛΙΚΗ ΟΙΚΟΝΟΜΙΑ;

Σε μια γραμμική οικονομία λαμβάνουμε, χρησιμοποιούμε και εξαντλούμε πόρους με επιταχυνόμενο ρυθμό και μη βιώσιμο τρόπο. Μια κυκλική οικονομία διατηρεί την αξία των πόρων για όσο το δυνατόν περισσότερο και τους επαναδημιουργεί στο τέλος του κύκλου ζωής των προϊόντων.



Η ΝΟΜΟΘΕΣΙΑ ΤΗΣ ΕΕ ΕΧΕΙ ΕΠΙΦΕΡΕΙ ΒΕΛΤΙΩΣΕΙΣ ΣΤΗ ΔΙΑΧΕΙΡΙΣΗ ΑΠΟΒΛΗΤΩΝ ΑΠΟ ΤΗ ΔΕΚΑΕΤΙΑ ΤΟΥ '70.

Η **ιεράρχηση αποβλήτων** της ΕΕ ταξινομεί τη διαχείριση αποβλήτων ως εξής: πρόληψη, προετοιμασία για επαναχρησιμοποίηση, ανακύκλωση και ανάκτηση — με την απόρριψη να αποτελεί την έσχατη λύση.

Οι **νέοι κανόνες** θα καταστήσουν όλα τα κράτη μέλη **πρωταθλητές στην ανακύκλωση**:

- ☞ Μέχρι το 2030 τουλάχιστον το **70% όλων των απορριμμάτων συσκευασιών** σε κάθε χώρα της ΕΕ θα πρέπει να **ανακυκλώνεται**.
- ☞ Μέχρι το 2035 όλες οι χώρες της ΕΕ θα πρέπει να **ανακυκλώνουν** τουλάχιστον το **65%** και να **εναποθέτουν σε χώρους υγειονομικής ταφής λιγότερο από το 10%** των δημοτικών αποβλήτων.



Υπάρχουν επίσης στόχοι για την ανακύκλωση συγκεκριμένων υλικών συσκευασιών:

- ☞ Χαρτί και χαρτόνι: 85%
- ☞ Σιδηρούχα μέταλλα: 80%
- ☞ Αλουμίνιο: 60%
- ☞ Γυαλί: 75%
- ☞ Πλαστικό: 55%
- ☞ Ξύλο: 30%